

**Cartes de bruits stratégiques
2ième échéance du réseau routier
départemental et communal
du Cantal**

**Carte de "type A"
Cartes d'exposition.
Ln Hauteur 4m.**

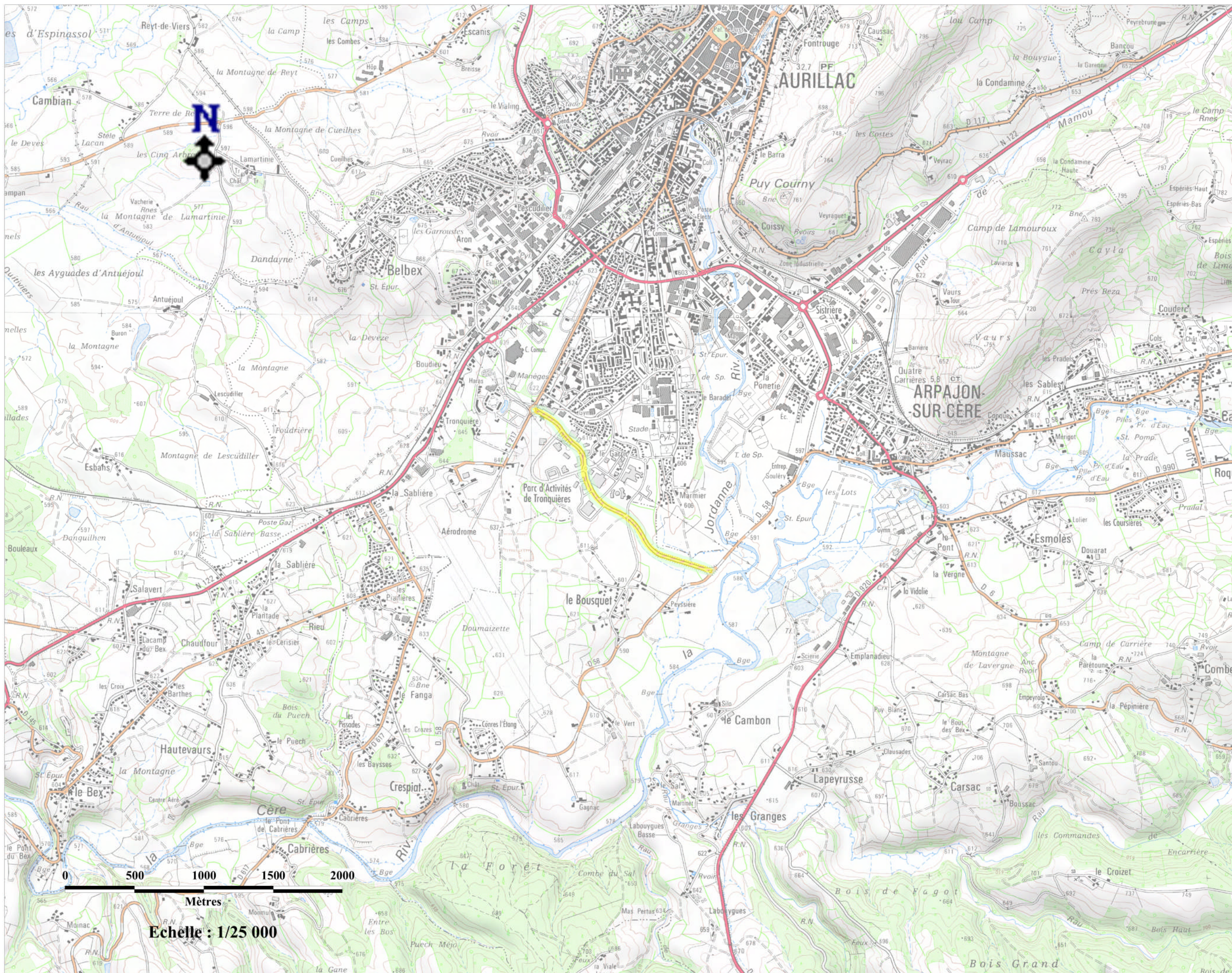
Avenue du Garric

Type A LNA

- de 50 à 55 db(A)
- de 55 à 60 db(A)
- de 60 à 65 db(A)

**L'échelle de validité de cette carte
est le 1/25 000.**

**Toute visualisation à une échelle
plus grande peut entrainer des
erreurs de lecture**



PRÉFET DU CANTAL

**DIRECTION
DÉPARTEMENTALE
DES TERRITOIRES**

**Cartes de bruits stratégiques
2ième échéance du réseau routier
départemental et communal
du Cantal**

**Carte de "type A"
Cartes d'exposition.
Ln Hauteur 4m.**

Avenue du Général Leclerc

Type A LNA

- de 50 à 55 db(A)
- de 55 à 60 db(A)
- de 60 à 65 db(A)
- de 65 à 70 db(A)

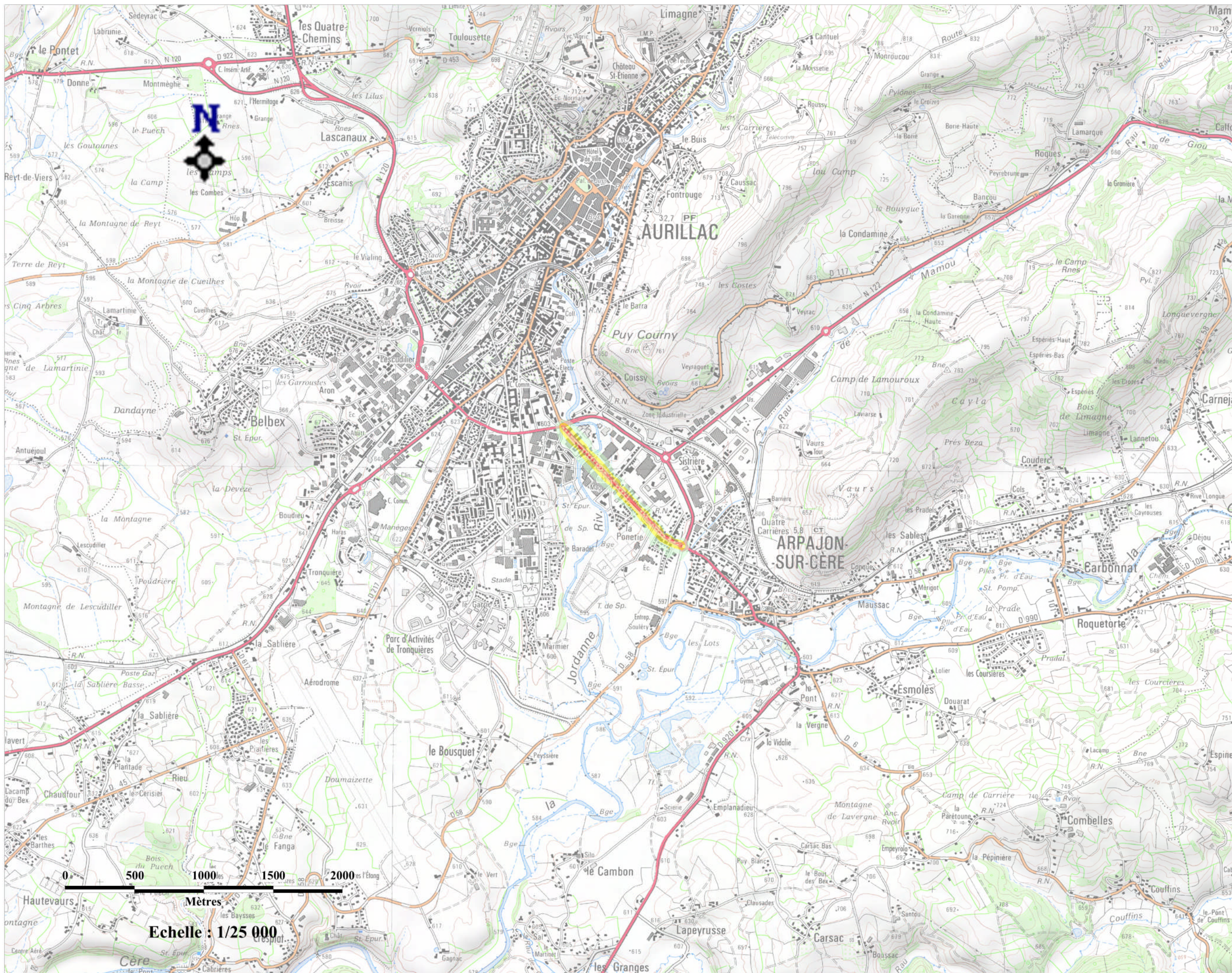
**L'échelle de validité de cette carte
est le 1/25 000.**

**Toute visualisation à une échelle
plus grande peut entrainer des
erreurs de lecture**



PRÉFET DU CANTAL

**DIRECTION
DÉPARTEMENTALE
DES TERRITOIRES**



Echelle : 1/25 000

**Cartes de bruits stratégiques
2ième échéance du réseau routier
départemental et communal
du Cantal**

**Carte de "type A"
Cartes d'exposition.
Ln Hauteur 4m.**

Avenue Aristide Briand

Type A LNA

- de 50 à 55 db(A)
- de 55 à 60 db(A)
- de 60 à 65 db(A)

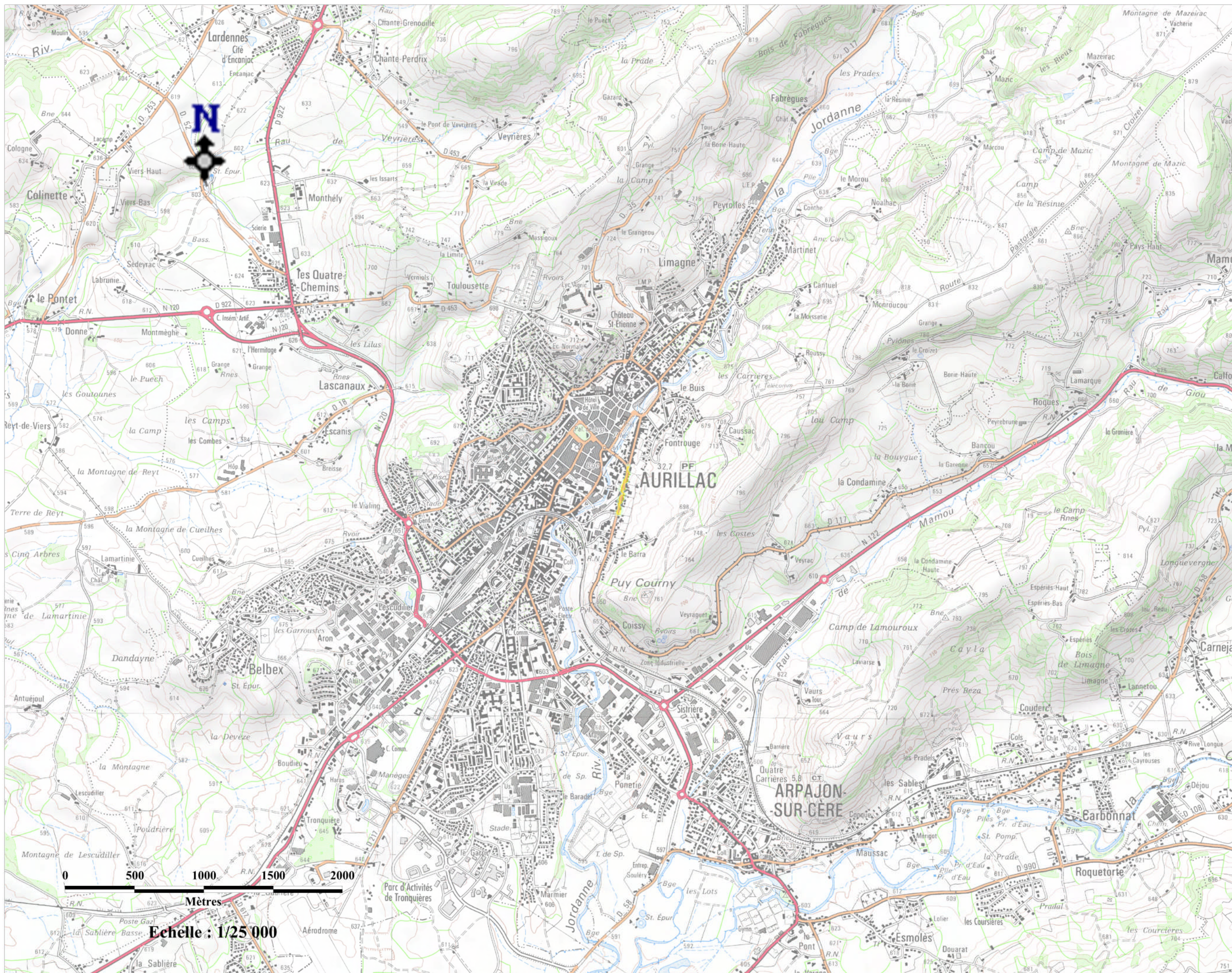
**L'échelle de validité de cette carte
est le 1/25 000.**

**Toute visualisation à une échelle
plus grande peut entrainer des
erreurs de lecture**



PRÉFET DU CANTAL

**DIRECTION
DÉPARTEMENTALE
DES TERRITOIRES**



Echelle : 1/25 000